

Yona Park

Warszawa, Ursynów, ul. Wyczółki 71



Informacje o budynku | Building information

| | |
|---|------------------------------|
| Status budynku Building status | Istniejący Existing |
| Rok budowy Year of construction | 2006 |
| Powierzchnia wspólna Common space | 10,00 % |
| Współczynnik miejsc parkingowych Parking ratio | Do ustalenia To be agreed |
| Całkowita powierzchnia budynku Total building area | 2 841 m ² |

Warunki komercyjne | Commercial terms

| | |
|---|--|
| Parking Parking | po zalogowaniu after login |
| Koszty eksploatacyjne* Service charge* | po zalogowaniu after login |
| Minimalny okres najmu Minimum lease term | po zalogowaniu after login |
| Dostępność Availability | po zalogowaniu after login |
| | * m ² /miesiąc per m ² per month |

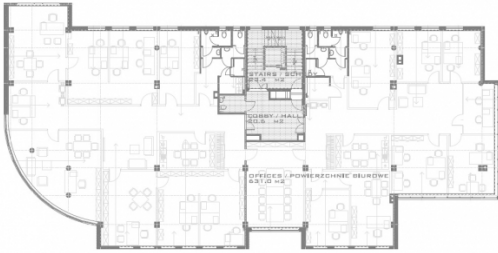
Lokalizacja | Location



Dostępna powierzchnia | Available space

Budynek całkowicie wynajęty
Building completely leased

Plan pięttra | Floor plan



Kontakt | Contact

+48 22 167 04 00

Dodatkowe informacje
More information